

Correctievoorschrift examen VMBO-BB
2003

tijdvak 2

NATUUR- EN SCHEIKUNDE 1 CSE BB

Het correctievoorschrift bestaat uit:

- 1 Regels voor de beoordeling
- 2 Algemene regels
- 3 Vakspecifieke regels
- 4 Beoordelingsmodel

1 REGELS VOOR DE BEOORDELING

Het werk van de kandidaten wordt beoordeeld met inachtneming van de artikelen 41 en 42 van het Eindexamenbesluit v.w.o.-h.a.v.o.-m.a.v.o.-v.b.o. Voorts heeft de CEVO op grond van artikel 39 van dit Besluit de Regeling beoordeling centraal examen vastgesteld (CEVO- 02-806 van 17 juni 2002 en bekendgemaakt in Uitleg Gele katern nr 18 van 31 juli 2002).

Voor de beoordeling zijn de volgende passages van de artikelen 41, 41a en 42 van het Eindexamenbesluit van belang:

- 1 De directeur doet het gemaakte werk met een exemplaar van de opgaven, de beoordelingsnormen en het proces verbaal van het examen toekomen aan de examinator. Deze kijkt het werk na en zendt het met zijn beoordeling aan de directeur. De examinator past de beoordelingsnormen en de regels voor het toekennen van scorepunten toe die zijn gegeven door de CEVO.
- 2 De directeur doet de van de examinator ontvangen stukken met een exemplaar van de opgaven, de beoordelingsnormen, het proces verbaal en de regels voor het bepalen van de score onverwijld aan de gecommiteerde toekomen.
- 3 De gecommiteerde beoordeelt het werk zo spoedig mogelijk en past de beoordelingsnormen en de regels voor het bepalen van de score toe die zijn gegeven door de CEVO.
- 4 De examinator en de gecommiteerde stellen in onderling overleg het aantal scorepunten voor het centraal examen vast.
- 5 Komen zij daarbij niet tot overeenstemming, dan wordt het aantal scorepunten bepaald op het rekenkundig gemiddelde van het door ieder van hen voorgestelde aantal scorepunten, zo nodig naar boven afgerond.

2 ALGEMENE REGELS

Voor de beoordeling van het examenwerk zijn de volgende bepalingen uit de CEVO-regeling van toepassing:

- 1 De examinator vermeldt op een lijst de namen en/of nummers van de kandidaten, het aan iedere kandidaat voor iedere vraag toegekende aantal scorepunten en het totaal aantal scorepunten van iedere kandidaat.
- 2 Voor het antwoord op een vraag worden door de examinator en door de gecommiteerde scorepunten toegekend, in overeenstemming met het beoordelingsmodel. Scorepunten zijn de getallen 0, 1, 2, ..., n, waarbij n het maximaal te behalen aantal scorepunten voor een vraag is. Andere scorepunten die geen gehele getallen zijn, of een score minder dan 0 zijn niet geoorloofd.
- 3 Scorepunten worden toegekend met inachtneming van de volgende regels:
 - 3.1 indien een vraag volledig juist is beantwoord, wordt het maximaal te behalen aantal scorepunten toegekend;
 - 3.2 indien een vraag gedeeltelijk juist is beantwoord, wordt een deel van de te behalen scorepunten toegekend, in overeenstemming met het beoordelingsmodel;
 - 3.3 indien een antwoord op een open vraag niet in het beoordelingsmodel voorkomt en dit antwoord op grond van aantoonbare, vakinhoudelijke argumenten als juist of gedeeltelijk juist aangemerkt kan worden, moeten scorepunten worden toegekend naar analogie of in de geest van het beoordelingsmodel;
 - 3.4 indien slechts een voorbeeld, reden, uitwerking, citaat of andersoortig antwoord gevraagd wordt, wordt uitsluitend het eerstgegeven antwoord beoordeeld;
 - 3.5 indien meer dan een voorbeeld, reden, uitwerking, citaat of andersoortig antwoord gevraagd worden, worden uitsluitend de eerstgegeven antwoorden beoordeeld, tot maximaal het gevraagde aantal;
 - 3.6 indien in een antwoord een gevraagde verklaring of uitleg of afleiding of berekening

- ontbreekt dan wel foutief is, worden 0 scorepunten toegekend tenzij in het beoordelingsmodel anders is aangegeven;
- 3.7 indien in het beoordelingsmodel verschillende mogelijkheden zijn opgenomen, gescheiden door het teken /, gelden deze mogelijkheden als verschillende formuleringen van hetzelfde antwoord of onderdeel van dat antwoord;
- 3.8 indien in het beoordelingsmodel een gedeelte van het antwoord tussen haakjes staat, hoeft dit gedeelte niet in het antwoord van de kandidaat voor te komen.
- 4 Het juiste antwoord op een meerkeuzevraag is de hoofdletter die behoort bij de juiste keuzemogelijkheid. Voor een juist antwoord op een meerkeuzevraag wordt het in het beoordelingsmodel vermelde aantal punten toegekend. Voor elk ander antwoord worden geen scorepunten toegekend. Indien meer dan een antwoord gegeven is, worden eveneens geen scorepunten toegekend.
- 5 Een fout mag in de uitwerking van een vraag maar een keer worden aangerekend, tenzij daardoor de vraag aanzienlijk vereenvoudigd wordt en/of tenzij in het beoordelingsmodel anders is vermeld.
- 6 Een zelfde fout in de beantwoording van verschillende vragen moet steeds opnieuw worden aangerekend, tenzij in het beoordelingsmodel anders is vermeld.
- 7 Indien de examinerator of de gecommiteerde meent dat in een toets of in het beoordelingsmodel bij die toets een fout of onvolkomenheid zit, beoordeelt hij het werk van de kandidaten alsof toets en beoordelingsmodel juist zijn. Hij kan de fout of onvolkomenheid mededelen aan de CEVO. Het is niet toegestaan zelfstandig af te wijken van het beoordelingsmodel. Met een eventuele fout wordt bij de definitieve normering van het examen rekening gehouden.
- 8 Scorepunten worden toegekend op grond van het door de kandidaat gegeven antwoord op iedere vraag. Er worden geen scorepunten vooraf gegeven.
- 9 Het cijfer voor het centraal examen wordt als volgt verkregen.
Eerste en tweede corrector stellen de score voor iedere kandidaat vast. Deze score wordt meegedeeld aan de directeur.
De directeur stelt het cijfer voor het centraal examen vast op basis van de regels voor omzetting van score naar cijfer.
Voor de beroepsgerichte programma's in de basisberoepsgerichte, de kaderberoepsgerichte en de gemengde leerweg en voor de algemene vakken in de basisberoepsgerichte leerweg in het jaar 2003 en mogelijk latere jaren:
De directeur stelt het cijfer voor het centraal examen vast op basis van de door het bevoegd gezag gegeven regels.

3 VAKSPECIFIEKE REGELS

Voor dit centraal schriftelijk examen Natuur- en scheikunde 1 BB kunnen maximaal 54 scorepunten worden behaald.

Voor het vak Natuur- en scheikunde 1 voor VMBO BB zijn de volgende vakspecifieke regels vastgesteld:

- 1 Als bij een berekening één of meer rekenfouten zijn gemaakt, wordt per vraag één scorepunt afgetrokken.
- 2 Als in de uitkomst van een berekening geen eenheid is vermeld of als de vermelde eenheid fout is, wordt één scorepunt afgetrokken, tenzij gezien de vraagstelling het weergeven van de eenheid overbodig is. In zo'n geval staat in het antwoordmodel de eenheid tussen haakjes.
- 3 Als in het antwoord op een vraag meer van bovenstaande fouten (rekenfouten, fout in de eenheid van de uitkomst) zijn gemaakt, wordt in totaal per vraag maximaal één scorepunt afgetrokken.
- 4 Als een uitkomst in een onjuist aantal significante cijfers is gegeven, wordt hiervoor geen scorepunt afgetrokken.
- 5 Een afwijking in de uitkomst van een berekening door acceptabel tussentijds afronden wordt de kandidaat niet aangerekend.
- 6 Als in een berekening een notatiefout is gemaakt en als gezien kan worden dat de leerling juist gerekend heeft, wordt hiervoor geen scorepunt afgetrokken.

4 BEOORDELINGSMODEL

Aan het juiste antwoord op een meerkeuzevraag wordt 1 punt toegekend.

Vraag	Antwoord	Scores
-------	----------	--------

ALUMINIUM

- 1 **maximumscore 1**
minder brandstofverbruik
- 2 **maximumscore 1**
corrosiebestendigheid
- 3 **maximumscore 1**
aan de kleur
- 4 **maximumscore 2**
- de bewering van Peter is onjuist 1
 - omdat het smeltpunt van Al (933 K) lager ligt dan dat van Cu (1356 K) 1

BANDENSPANNING

- 5 B
- 6 A
- 7 B

OOGONDERZOEK

- 8 A
- 9 B

EEN DIAPROJECTOR

- 10 A
- 11 **maximumscore 1**
beeldafstand = 67 mm
- opmerking*
66 en 68 mm zijn ook goed.
- 12 **maximumscore 1**
één straal juist getekend
- 13 **maximumscore 2**
- beeld op juiste grootte 1
 - beeld in juiste richting 1
- opmerking*
Goed beeld getekend, ondanks foute lichtstraal: alle punten toekennen.

Vraag	Antwoord	Score
-------	----------	-------

FRETBOOR

- 14 A

HOEFIJZER

- 15 B

HOGE SNELHEIDSTREIN

- 16 A
- 17 **maximumscore 2**
 - de (lucht)wrijving(weerstand) wordt verkleind 1
 - daardoor kan de trein sneller rijden 1

WASSEN EN STRIJKEN

- 18 **maximumscore 3**
400 Wh
 - gebruik van $E = P \cdot t$ 1
 - berekening juist 1
 - antwoord met juiste eenheid 1

Onder gebruik van formules verstaan we het selecteren van de juiste formule uit BINAS en een begin maken met de toepassing. Hierbij moet de leerling laten zien dat hij inzicht heeft in de betekenis van de grootheden uit de formule.

*Bijvoorbeeld: als een leerling bij $E = P \cdot t$ een onjuist vermogen invult voor P verdient hij het scorepunt voor het gebruik van de formule;
als een leerling bij $E = P \cdot t$ voor t een temperatuur invult, verdient hij het scorepunt voor het gebruik van de formule niet.*

LAMPJES SCHAKELLEN

- 19 B
- 20 **maximumscore 1**
beide schakelaars gesloten

opmerking
Geen punt toekennen bij één kruisje goed geplaatst.
- 21 D

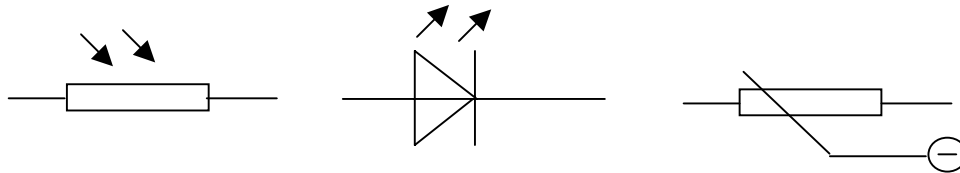
Vraag	Antwoord	Scores
-------	----------	--------

LICHTSCHAKELAAR

● 22 A

○ 23 **maximumscore 1**

Eén van de volgende symbolen:



opmerking

Het juiste antwoord wordt bepaald door het antwoord van vraag 22.

○ 24 **maximumscore 1**

twee van de volgende onderdelen:

- (gelijk-)spanningsbron (-voeding)/batterij
- net(wisselspannings-)bron (-voeding)
- lamp
- verbindingsdraden

opmerkingen

230 V niet goed rekenen.

Indien één juist onderdeel gegeven, geen punten toekennen.

MAATBEKER

● 25 C

METEORIETEN

○ 26 **maximumscore 1**

zwaartekracht

opmerking

Ook goedrekenen als wordt geantwoord: aantrekkingskracht.

○ 27 **maximumscore 1**

Uit het antwoord moet duidelijk worden dat de luchtwrijving(weerstand) daarvoor zorgt.

PRACTICUM

○ 28 **maximumscore 1**

één van de volgende meetinstrumenten:

- balans
- veerunster
- weegschaal

● 29 A

Vraag	Antwoord	Scores
-------	----------	--------

SLAGBOOM

- 30 A

SNELHEID METEN

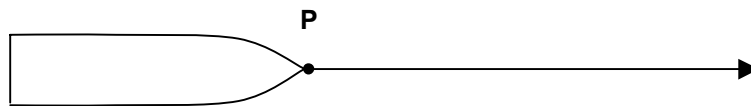
- 31 B
- 32 A

THINNER

- 33 C

EEN VRACHTSCHIP

- 34 maximumscore 1



Pijl heeft een lengte van 6 cm.

opmerking

Waarden tussen 5,7 en 6,3 cm goedrekenen.

- 35 maximumscore 3
14 km/uur

- gebruik $v = s/t$ 1
- formule juist ingevuld 1
- antwoord met eenheid 1

LANTAARNPAAL

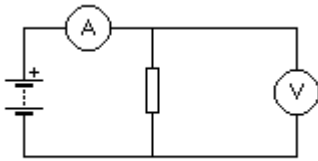
- 36 maximumscore 2
 - randstraal aangegeven 1
 - schaduw getekend 1

- 37 C

Vraag	Antwoord	Scores
-------	----------	--------

NATUURKUNDEPRACTICUM

○ 38 maximumscore 1



opmerking

Alleen een correct en volledig schema levert een punt op.

○ 39 maximumscore 3

- alle zeven punten goed getekend

3

opmerking

Voor elk missend punt één scorepunt aftrekken.

○ 40 maximumscore 1

meetwaarde 9 V / 0,14 A is verkeerd afgelezen (vierde waarde; (9 ; 0,14))

○ 41 maximumscore 1

een rechte lijn door de juiste punten

○ 42 maximumscore 3

50 Ω

- gebruik van $R = U/I$
- formule juist ingevuld
- antwoord met eenheid

1
1
1